

# NOS DONNÉES CLÉS 2018

# NOS 3 MÉTIERS

P 01 Nos 3 métiers

P 02 Notre présence mondiale

P 04 Nos activités

P 06 Performances extra-financières

07 Données environnementales

10 Données sociales

14 Données sociétales



EAU

95

millions de personnes  
desservies en eau potable

63

millions d'habitants  
raccordés  
en assainissement

3 603

usines de production  
d'eau potable gérées

2 667

usines de traitement  
des eaux usées opérées



DÉCHETS

43

millions d'habitants  
desservis en collecte  
pour le compte  
des collectivités locales

49

millions de tonnes  
de déchets traités

560 505

entreprises clientes

655

unités de traitement  
exploitées



ÉNERGIE

46

millions de MWh  
produits

42 053

installations  
thermiques gérées

2 389

sites industriels  
desservis

615

réseaux de chaleur  
et de froid opérés

# NOTRE PRÉSENCE DANS LE MONDE



25 911 M€

de chiffre d'affaires  
à travers le monde

171 495

collaborateurs  
à travers le monde

## RÉPARTITION DU CHIFFRE D'AFFAIRES ET DES EFFECTIFS PAR ZONE GÉOGRAPHIQUE



AMÉRIQUE  
DU NORD

2 394,9 M€

de chiffre d'affaires

8 138

salariés



AMÉRIQUE  
LATINE

892,5 M€

de chiffre d'affaires

13 409

salariés



EUROPE  
(hors France)

10 086,5 M€

de chiffre d'affaires

64 980

salariés



FRANCE

7 942,8 M€

de chiffre d'affaires

50 849

salariés



AFRIQUE  
MOYEN-ORIENT

1 457,2 M€

de chiffre d'affaires

10 968

salariés



ASIE-  
OCÉANIE

3 137,2 M€

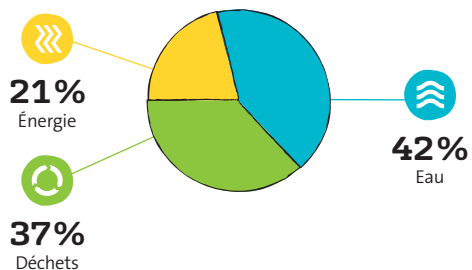
de chiffre d'affaires

23 151

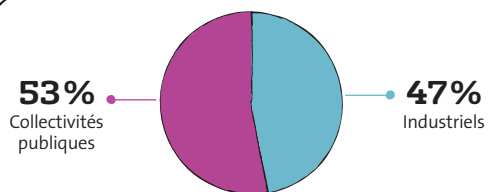
salariés

# NOS ACTIVITÉS

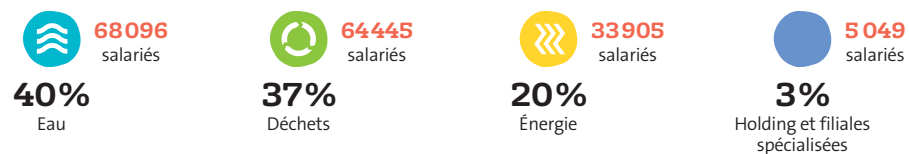
## RÉPARTITION DU CHIFFRE D'AFFAIRES PAR MÉTIER



## RÉPARTITION DE LA CLIENTÈLE DU GROUPE

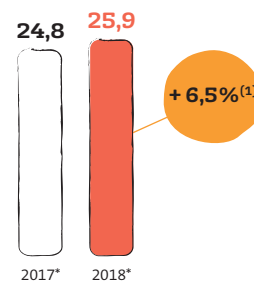


## RÉPARTITION DES EFFECTIFS PAR ACTIVITÉ

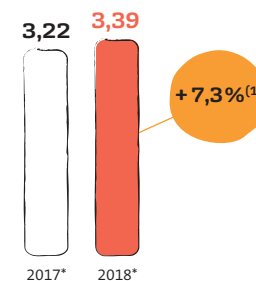


## RÉSULTATS, PERFORMANCES ET PROGRESSIONS

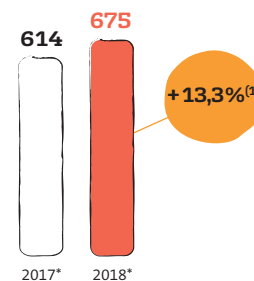
### Évolution du chiffre d'affaires (en Mds€)



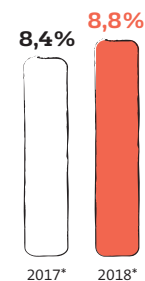
### EBITDA<sup>(2) (3)</sup> (en Mds€)



### Résultat net courant part du Groupe<sup>(2)</sup> (en M€)



### ROCE après impôt<sup>(2) (3)</sup>

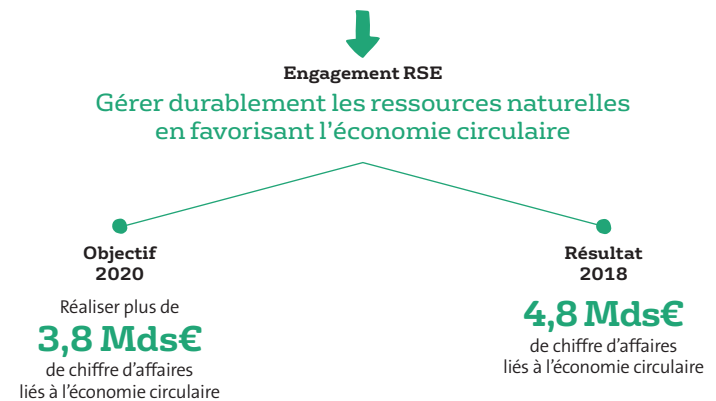


(1) À change constant.  
(2) Cf. chapitre 3, section 3.10.3 « Définitions » du document de référence 2018.  
(3) Y compris impacts IFRIC 12.  
\* Lituanie reclassée en activités non poursuivies (IFRS 5) dès 2016. Gabon reclassé en activités non poursuivies à partir de 2017.

# PERFORMANCES EXTRA- FINANCIÈRES



## DONNÉES ENVIRONNEMENTALES

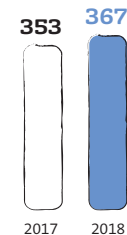


### GESTION DE LA RESSOURCE « EAU POTABLE »



### ÉCONOMIE CIRCULAIRE : RECYCLAGE ET VALORISATION

**Volume des eaux réutilisées  
à partir d'eaux collectées et traitées**  
(en Mm<sup>3</sup>) - (métiers eau et déchets)



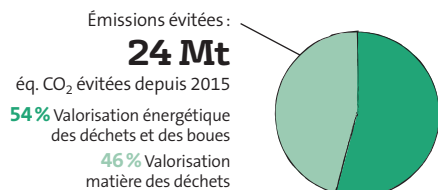
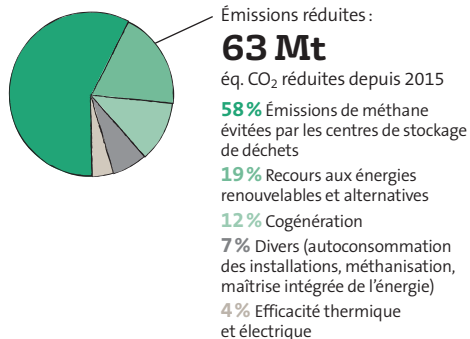
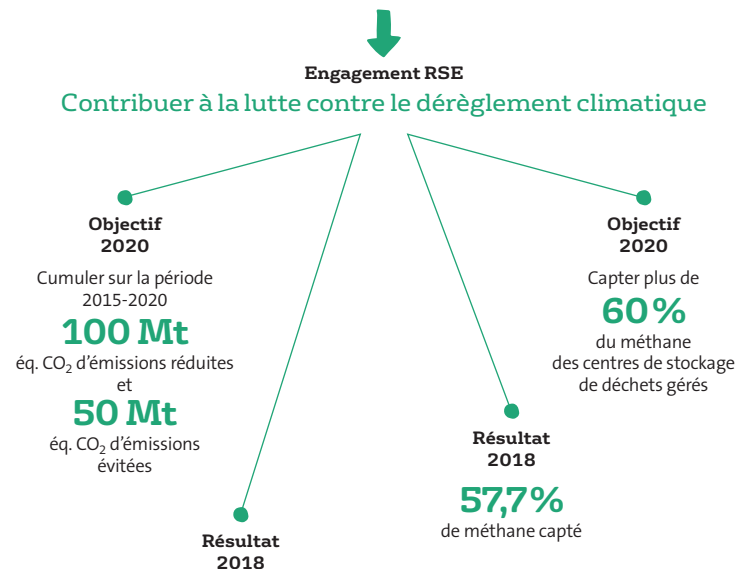
**67,6%**  
des déchets traités valorisés  
en matière et énergie

**109 361 t**  
de matières valorisées issues  
des activités de démantèlement

**63%**  
de valorisation des résidus  
de combustion (incinération  
et métier énergie)

**58%**  
des boues d'épuration  
valorisées

**1 501 kt**  
de combustibles de substitution  
produits à partir des déchets  
traités



### BILAN ÉNERGÉTIQUE

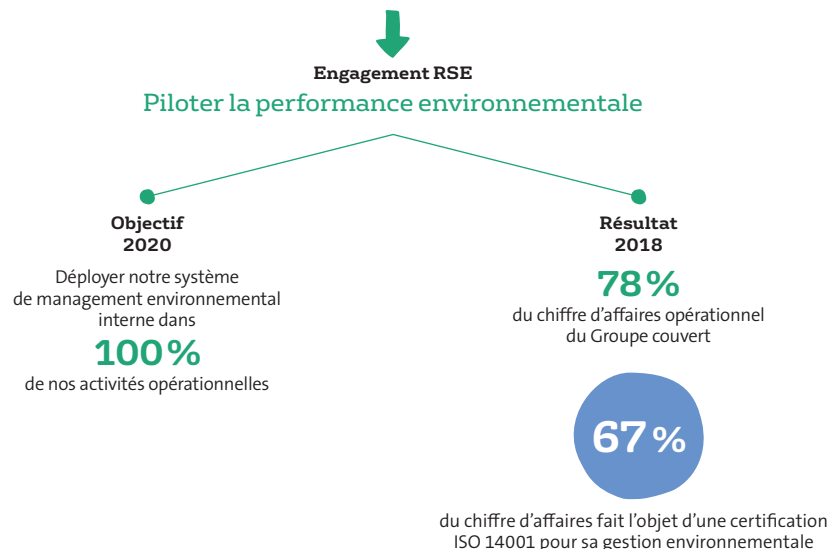
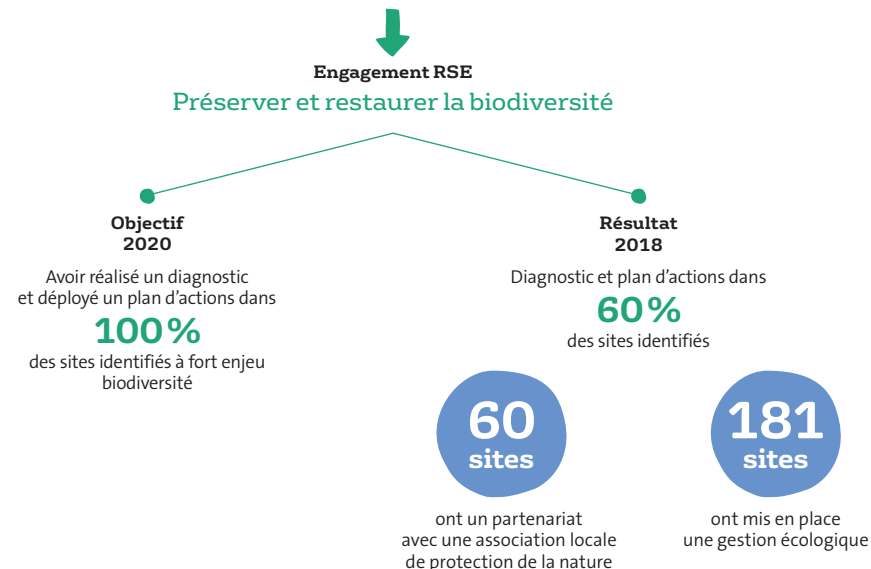
**17,5 M de MWh** d'énergie renouvelable et alternative produits, soit 31,3% de la production d'énergie du Groupe

**87%** Rendement énergétique des réseaux de chaleur délivrant plus de 100 GWh/an

**761 kWh/t** Production d'énergie par les incinérateurs de déchets municipaux

**6,7 M de MWh** d'énergie primaire économisés grâce à la cogénération (installations de production et de distribution de chaleur de plus de 100 GWh/an)

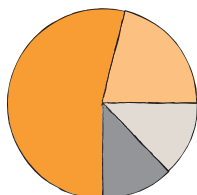
**344 Wh/m<sup>3</sup>** Électricité consommée pour le traitement des eaux usées par les stations d'épuration de capacité supérieure à 100 000 équivalents habitants



## RÉPARTITION DES EFFECTIFS

Par catégorie socioprofessionnelle

54% Ouvriers  
21% Agents de maîtrise  
13% Employés  
12% Cadres

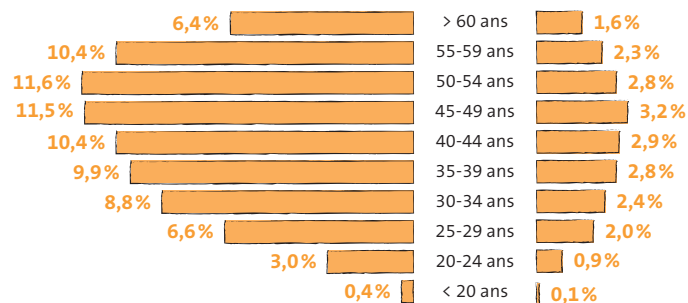


Par genre et par tranche d'âge

135 411 hommes (79%)

Âge

36 084 femmes (21%)

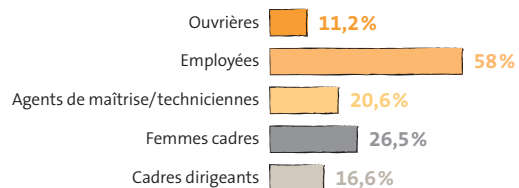


## FÉMINISATION DU GROUPE ET ÉVOLUTION

Par catégorie socioprofessionnelle

21%

de femmes en 2018  
(20,7% en 2017)



46%

de femmes au conseil d'administration

91%  
des salariés sont en contrat à durée indéterminée

44 ans  
Moyenne d'âge des collaborateurs

21%  
des salariés ont plus de 55 ans

13%  
des salariés ont moins de 30 ans

Engagement RSE  
Garantir un environnement de travail sain et sécurisé

Objectif 2020

Atteindre un taux de fréquence des accidents du travail inférieur ou égal à  
**6,5**

Résultat 2018

Taux de fréquence des accidents du travail :  
**8,47**  
(9,55 en 2017)

## ÉVOLUTION DES TAUX DE FRÉQUENCE ET DE GRAVITÉ DES ACCIDENTS DU TRAVAIL

0,47

Taux de gravité des accidents du travail  
(0,55 en 2017)

-10%

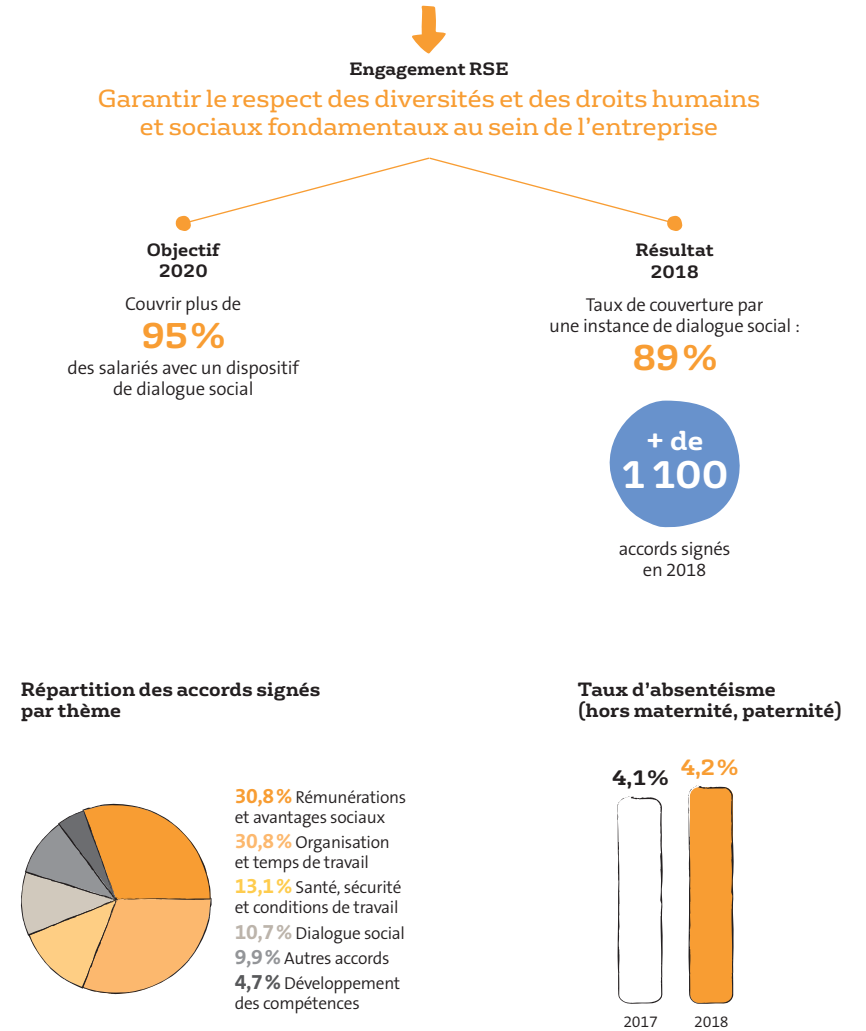
d'accidents du travail avec arrêt (hors trajet) par rapport à 2017  
(En 2017 : -1,8% d'accidents du travail avec arrêt (hors trajet) par rapport à 2016.)

Près de 59%

des salariés ont bénéficié au moins d'une formation à la santé et à la sécurité  
(En 2017 : 56% des salariés ont bénéficié au moins d'une formation à la santé et à la sécurité.)

Taux de fréquence : nombre d'accidents du travail avec arrêt par million d'heures travaillées.

Taux de gravité : nombre de journées perdues pour accident du travail par millier d'heures travaillées.





# DONNÉES SOCIÉTALES

## Engagement RSE

Construire de nouveaux modèles de relations et de création de valeur avec nos parties prenantes

### Objectif 2020

Avoir mis en place un **partenariat majeur** basé sur la création de valeur partagée sur chaque zone d'activité et chaque segment de croissance

### Résultat 2018

**11/11** zones d'activité et **6/7** segments de croissance couverts

## Engagement RSE

Contribuer au développement et à l'attractivité des territoires

### Objectif 2020

Maintenir au-dessus de **80%** la part de nos dépenses réinvesties sur les territoires

### Résultat 2018

Dépenses réinvesties sur les territoires : **85,7%** (moyenne calculée sur les principales géographies représentant 73,5% du chiffre d'affaires en 2018)

**48%**

de fournisseurs stratégiques évalués sur leur performance RSE depuis 2015

**63%**

des contrats actifs de la base fournisseurs intègrent la clause développement durable du Groupe

**9,6 M€**

consacrés aux achats auprès du secteur du travail protégé et adapté en France

**165000**

emplois soutenus en 2017 en France (emplois directs, indirects et induits)

## Engagement RSE

Fournir et maintenir des services essentiels à la santé et au développement humain

### Objectif 2020

Contribuer aux Objectifs de développement durable des Nations unies, à l'instar de notre contribution aux Objectifs du millénaire

### Résultat 2018

**9,6 M** de personnes raccordées en eau potable et **4,4 M** en assainissement dans les pays en déficit d'accès

**51**

nouveaux projets soutenus par la fondation Veolia en 2018 pour un montant de **2,6 millions d'euros**

**99,7%**

Taux de conformité à la réglementation de l'eau distribuée par Veolia

Direction de la communication de Veolia – avril 2019

Illustrations : Rude.

Création et réalisation :  havas *paris*

Impression : STIPA.



Dans le souci du respect de l'environnement, le présent document est réalisé par un imprimeur Imprim'Vert® sur un papier Symbol Matt Plus, ce produit est composé de matériaux issus de forêts bien gérées certifiées FSC® et d'autres sources contrôlées.

Ressourcer le monde

**Veolia**

30, rue Madeleine Vionnet - 93300 Aubervilliers - France

**Tél. : +33 (0)1 85 57 70 00**

**[www.veolia.com](http://www.veolia.com)**